

KESKI®

JEUX PEDAGOGIQUES - SENSIBILISATIONS – FORMATIONS

www.keski.fr

LA ROUE DU VIVRE ENSEMBLE AU TRAVAIL

Relevez les défis de la diversité et de l'inclusion dans votre organisation !

DÉROULÉ

Une roue géante est installée au centre de la pièce et les participant·e·s, seul·e·s ou en équipe, vont faire tourner la roue. En fonction de la case pointée par la roue ils sont invités à échanger à partir de :

QUIZ

tester ses connaissances,
partager des définitions,
identifier ses attentes et
celles de ses collègues

EXPÉRIMENTATION

se mettre en situation pour mieux
comprendre les impacts de
certaines situations (situation de
handicap, situation stéréotypée,
communication non violente...)

ATTITUDE

analyser une situation et réfléchir
à la posture adaptée dans des
situations délicates

DÉBAT

faire se croiser les points de vue
pour montrer l'importance du
dialogue

MODALITÉS



Présentiel
Inscription ou libre accès



Participation libre en fonction de la durée que
chacun·e peut/souhaite y consacrer
Sessions en continu sur la journée ou la ½ journée
Jusqu'à 25 personnes en simultané



1500€ HT la journée / 1000€ HT la ½ journée
(hors frais de déplacement)

LE + KESKI

Possibilité de créer des cartes en
fonction de votre actualité

Entrées et sorties libres

Possibilité de remise d'un dépliant
Vivre-Ensemble au Travail...



LA ROUE DU VIVRE ENSEMBLE AU TRAVAIL

Relevez les défis de la diversité et de l'inclusion dans votre organisation !

UNE INTERACTION RICHE

L'animatrice est garante du cadre pour **sécuriser les échanges, apporter des éclairages sur les postures, biais, mécanismes relationnels** et ainsi favoriser l'expérimentation et le débat. L'objectif n'est pas de donner des réponses toutes faites mais de faire émerger le sens collectivement.

UNE GRANDE DIVERSITÉ DE THÉMATIQUES

L'atelier abordera **différentes thématiques** : climat de confiance, stéréotypes/préjugés, respect & communication, humour, coopération intergénérationnelle... qui pourront être enrichies en fonction du déroulé de l'atelier.

UNE EXPÉRIENCE COLLECTIVE

Les participant·e·s sont encouragé·e·s à **débattre** et **confronter** leurs points de vue pour permettre de **dénouer des situations** qui provoquent parfois incompréhensions et tensions au sein des équipes.



LA ROUE DU VIVRE ENSEMBLE AU TRAVAIL

Relevez les défis de la diversité et de l'inclusion dans votre organisation !

EXEMPLES DE CARTES

QUIZ

LE RESPECT
Quelle définition en donneriez-vous ?

- A** C'est la considération que l'on porte aux autres.
- B** C'est le fait de ne pas porter atteinte à autrui ou de ne pas créer de dommage matériel.
- C** Il détermine l'estime que l'on a de soi et la valeur que l'on se porte.
- D** C'est le fait de tenir ses engagements et d'appliquer les règles.



EXPERIMENTATION

× QUALITE DE VIE AU TRAVAIL

Citez 3 choses qui pourraient développer la qualité du vivre ensemble dans votre équipe ou votre service

Cherchez des éléments les plus concrets possibles



DEBAT

× BIEN-ETRE AU TRAVAIL

Sur une ardoise Véléda chaque équipe inscrit son TOP 3 pour être heureux au travail



ATTITUDE

× REACTIONS

Vous êtes sur le départ et votre collègue vous sollicite pour une dernière tâche à réaliser.

Comment réagissez-vous ?



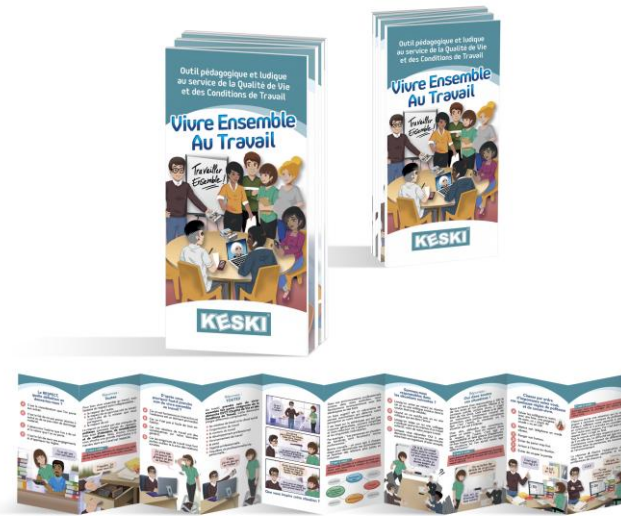
EN BONUS

Pour remercier les collaborateurs de leur participation

Le jeu de cartes



Le dépliant





**Une question ? Envie d'en savoir plus ? Un devis ?
N'hésitez pas à nous contacter !**

Claire CLARA
06 17 28 61 99

Anne-Laure RUEL
06 73 49 60 69

contact@keski.fr – www.keski.fr

Suivez-nous ici !

