

# MALLETTE KESKI HANDICAP

Un jeu de plateau pour sensibiliser au handicap

Tous types de handicap



Cet outil **ludique**, **expérientiel** et **convivial** est conçu selon un **processus pédagogique** qui amène les participants à :

**Expérimenter** des situations de handicap

**Découvrir** des troubles et maladies qui entraînent des situations de handicap et ainsi élargir sa définition du handicap

**Réfléchir** sur les attitudes concrètes qui facilitent les relations

**Connaître** des outils, dispositifs, aménagements, astuces utiles aux personnes concernées par le handicap

# CONCEPT DU JEU

Outil pédagogique et ludique pour mener des ateliers de sensibilisation à travers **3 objectifs** :

1. **Améliorer** la compréhension du handicap par l'apport d'informations sur diverses situations de handicap
1. **Faire prendre conscience** des impacts du handicap en mettant les joueurs en situation
1. **Faciliter** les relations en questionnant les croyances, les postures et en donnant des clés sur les attitudes adaptées



La **dynamique de jeu** permet de toucher les joueurs sur **trois niveaux** afin d'assurer une assimilation optimale :

**ACTION**

avec des mises en situation  
ludiques

**RÉFLEXION**

par l'apport de connaissances et  
l'invitation à l'échange

**ÉMOTION**

en mêlant humour, sensibilité, et  
confrontation



# MODALITÉS D'ANIMATION

## Pour qui ?

Dès 8 ans et jusqu'à 88 ans, 108 ans et même plus !

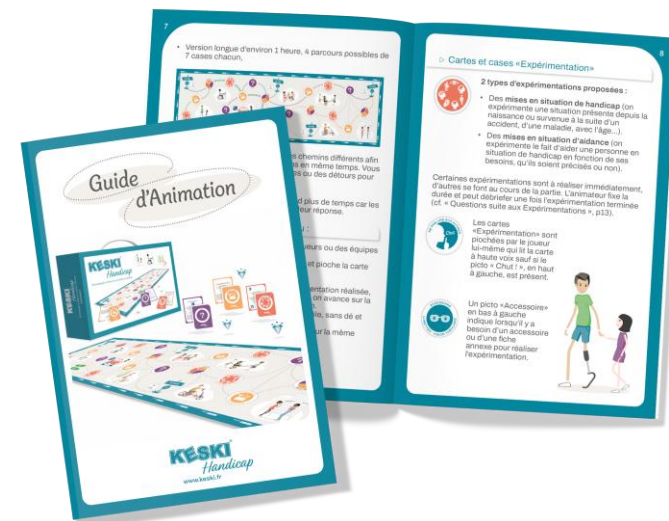
Pour toute personne avec ou sans handicap, dans le milieu professionnel, scolaire, associatif, familial... Bref, toutes les personnes qui souhaitent bousculer leurs croyances sur le handicap et celles de leurs camarades ou collègues de jeu.

## Modes d'animation :

- **En partie classique** avec un groupe de 3 à 18 joueurs.  
**Durée** : de 30 min à 1h selon le parcours choisi.
- **En mode flash** sur un lieu de passage à déguster à volonté par tous les passants intéressés.  
**Durée** : quelques minutes ou plus selon l'intérêt et la disponibilité

LE +  
KESKI

La sélection des cartes et des parcours de jeu proposés permet de personnaliser les modalités d'animation à votre contexte et vos objectifs de sensibilisation.



# COMPOSITION DU JEU

## MATÉRIEL DE JEU

- Un plateau de jeu (150cm x 49cm)
- 50 cartes « Expérimentation »
- 70 cartes « Info »
- 100 cartes « Boîte à Outils »
- 8 pions
- 250 pépites
- Un guide d'animation

## ACCESSOIRES

pour expérimenter des situations de handicap

- 4 casques anti-bruit (perte de 30 dB)
- 4 masques de nuit
- 12 paires de lunettes (4 vision floue, 4 vision tubulaire, 4 vision borgne)
- 1 trousse de soin
- 3 fiches Annexes





# CARTES EXPÉRIMENTATION

>> chausser temporairement un handicap  
pour en ressentir les impacts

>> se confronter à des situations  
d'aide et au regard de l'autre

Mieux que de longs discours, l'expérimentation permet de ressentir les impacts de situations de handicap. C'est l'occasion de s'interroger sur les attitudes adaptées dans la relation avec une personne en situation de handicap, que celui-ci soit visible ou non.



4  
Vous êtes né avec  
une double agénésie des membres supérieurs,  
autrement dit, sans main.

Vous êtes invité à fermer votre poing  
avec le pouce à l'intérieur.

*Comme ça on est sûr que vous ne serez pas  
tenté de vous en servir...  
sauf pour boxer l'animateur !!!*


On est bien d'accord,  
vous ne pouvez plus utiliser vos doigts.

Vous êtes maintenant nommé  
«distributeur officiel de cartes»  
et chargé d'avancer les pions  
de tous les joueurs.

*Avant de nous remercier pour cette promotion,  
sachez qu'on a hésité à vous demander  
d'aller servir le café !*

# EXEMPLES CARTES EXPÉRIMENTATION

20



Vous souffrez de **schizophrénie**.

Imaginez que quelqu'un murmure à votre oreille et cela vient vous parasiter.  
**Vous allez lui répondre comme ceci,**  
de temps en temps :

« Chut ! j'entends pas, pas tous en même temps !  
Je ne suis pas dupe moi.  
Je sais très bien ce qu'il y a derrière tout ça !  
Il faut nous préparer au pire !  
Je le sais bien moi.  
Mais pourquoi ils ne comprennent pas ? »

*C'est le moment de montrer  
vos talents d'acteur !*

25

Vous êtes né avec une malformation du nerf optique qui a généré une **cécité**.  
Vous êtes donc **aveugle**.  
**On vous invite à mettre le masque de nuit** sur vos yeux.

Vous devez effectuer le tour de la table sans toucher aucun joueur ni aucune chaise.

*Comme vous n'avez pas eu le temps de développer vos autres sens comme Daredevil,*  
désignez une personne de confiance qui vous suit à distance et veille à votre sécurité.  
Elle peut également vous donner des indications orales sans vous toucher.

Vous enlèverez votre bandeau seulement lorsque vous serez revenu à votre place.



# CARTES INFO

>> des questions à choix multiples pour élargir sa définition du handicap

>> des propositions parfois décalées et humoristiques pour interpeller et bousculer les préjugés

**Parmi les thématiques :**

>> les troubles sensoriels, moteurs, cognitifs, psychiques, le handicap mental et les maladies invalidantes



54

VRAI ou FAUX sur le diabète ?

- A. Le diabète a pour origine unique la surconsommation de sucres.
- B. Une personne qui casse sans arrêt du sucre sur le dos de ses voisins peut les rendre diabétiques.
- C. Le diabète est une maladie chronique qui peut être traitée mais pas guérie.

VRAI : C

Le diabète est une maladie chronique due à un dysfonctionnement du pancréas qui produit l'insuline. Il existe 2 types de diabète différents. Le traitement nécessite d'être en permanence ajusté par rapport à l'alimentation et l'activité physique.

*Heureusement que casser du sucre sur le dos des autres ne rend pas diabétique, sinon on serait nombreux à l'être !*

# EXEMPLES CARTES INFO

13

## VRAI ou FAUX sur la paralysie cérébrale ou IMC (Infirmité Motrice Cérébrale) ?

- A. La paralysie cérébrale est présente dès la naissance ou dans les 24 premiers mois de vie.
- B. Elle entraîne des déficiences intellectuelles.
- C. Les troubles peuvent être moteurs, cognitifs, sensoriels, etc...

VRAI : A et C

Les personnes ayant une paralysie cérébrale peuvent avoir des difficultés d'équilibre, pour se déplacer, pour parler, saisir des objets, etc... Elles ont besoin de plus de temps pour apprendre ou faire les choses, mais leur cerveau fonctionne parfaitement.

*Comme quoi il ne faut pas se fier  
aux apparences !*

48

## VRAI ou FAUX sur les maladies invalidantes ?

- A. Le diagnostic peut parfois prendre plus de 10 ans.
- B. Une fois la maladie guérie, le handicap disparaît.
- C. Elles peuvent être cycliques.

VRAI : A et C

Certains traitements ont des effets secondaires qui viennent s'ajouter à la maladie et peuvent durer dans le temps. Par exemple, la chimiothérapie entraîne une faiblesse immunitaire qui peut être handicapante longtemps après la guérison. Certaines maladies apparaissent par crises, peuvent être sensibles aux saisons, aux cycles hormonaux, ...

# CARTES BOITE À OUTILS

>> des quiz et des débats pour faire évoluer le regard sur le handicap et réfléchir sur les attitudes adaptées dans la relation

>> des aménagements, des outils et des astuces disponibles pour les personnes concernées par le handicap

Les cartes ayant pour thématiques l'**Emploi** ou la **Scolarité** sont repérées par un picto



4

Vous connaissez sûrement les chiens guides pour aveugles. Connaissez-vous d'autres situations de handicap où le chien peut aider ?

RÉPONSES

- Les chiens d'assistance pour les personnes ayant un handicap moteur (ils ouvrent les portes, attrapent des objets en hauteur ou au sol...)
- Les chiens d'assistance pour les personnes diabétiques ou épileptiques (ils peuvent sentir l'apparition d'une crise)
- Les chiens d'éveil pour les enfants ayant un trouble du spectre de l'autisme
- Les chiens écouteurs pour les personnes sourdes (ils peuvent alerter quand une sonnerie retentit ou que le bébé pleure)

*Inutile de rappeler que ces animaux doivent être acceptés partout !*

# EXEMPLES CARTES BOITE À OUTILS

19

Emploi

**Lors du recrutement d'un travailleur en situation de handicap, quelles questions peut-on poser ?**

- A. Pouvez-vous m'en dire plus sur votre état de santé ?
- B. Quels sont les impacts de votre situation de handicap sur votre travail et à quoi faut-il que je sois vigilant ?
- C. Souhaitez-vous en informer l'équipe et si oui, avez-vous besoin d'aide ?

**RÉPONSES : B et C**

Toutes les questions qui portent sur les impacts du handicap, et non sur la nature de celui-ci, sont acceptables à partir du moment où c'est pour faciliter son intégration. L'intention que l'on met dans l'entretien de recrutement est essentielle.

53

**Quelles attitudes sont adaptées avec une personne ayant des troubles du langage ?**

- A. Parler lentement en faisant des phrases courtes et en donnant une seule information à la fois
- B. L'encourager à parler, ne pas l'interrompre et lui laisser finir ses phrases
- C. Faire semblant de comprendre pour ne pas la frustrer
- D. Utiliser d'autres modes de communication que le langage oral (écrit, schémas...)

**RÉPONSE : Toutes sauf la C**

Les troubles du langage peuvent être la conséquence d'un traumatisme crânien, d'un trouble DYS ou d'un trouble psychique. La qualité du dialogue et de l'écoute que vous aurez sera déterminante pour échanger.

# LES + KESKI

## >> UN JEU COMPLET

Toutes les familles de handicap sont représentées (troubles moteurs, sensoriels, cognitifs, psychiques, maladies invalidantes) avec des spécificités pour la scolarité et l'emploi.

## >> UNE PAROLE LIBÉRÉE

Le jeu brise la glace et offre l'occasion de partager les expériences de chacun, de confronter les idées et de faire évoluer les préjugés sur le handicap.

## >> DES MODALITÉS DE JEU ADAPTABLES

Le jeu est prévu pour être utilisé dans différents contextes avec des variantes d'animation.



# GOODIES

pour remercier les participants et les inviter à poursuivre la sensibilisation tout en les rendant **AMBASSADEUR** du sujet



## >> Les JEUX DE CARTES

Possibilité d'ajouter de 1 à 2 cartes personnalisées avec vos messages et logo : tarifs sur devis

- >> 17,06 € HT/unité
- >> 13,65 € HT à partir de 50 ex
- >> 13,12 € HT à partir de 200 ex
- >> 12,19 € HT à partir de 1000 ex



## >> CAHIER 76p

- >> 6,25 € HT



**Jeu de cartes Hand17Familles :**

- >> 28,44 € HT/unité
- >> 23,70 € HT à partir de 50 ex
- >> 21,88 € HT à partir de 100 ex

## >> Les DÉPLIANTS

en version KESKI ou en version personnalisable à vos couleurs

**Tarif des dépliants KESKI (sans personnalisation) :**  
2,50€ HT/unité à partir de 50 ex

**Tarif des dépliants personnalisés à votre image (1 à 3 faces personnalisées) :**  
3,00€ HT/unité à partir de 500 ex,  
puis dégressif en fonction des quantités  
Délai de fabrication 3 à 4 semaines

# KESKI VOUS ACCOMPAGNE

## EN ANIMANT votre atelier de sensibilisation

Un ou plusieurs animateur(s) KESKI peuvent animer un atelier de sensibilisation au handicap à partir de la mallette ou d'autres supports comme les Ateliers Autonomes, nos Quiz en présentiel ou distanciel...

>> [Contactez-nous pour un devis personnalisé](#)

## EN FORMANT vos collaborateurs, managers, services des Ressources Humaines

Sur 1 journée, nous proposons des formations notamment pour :

- Monter en compétences sur le thème du handicap,
- Mettre en main de vos animateurs nos outils pédagogiques.

>> [Voir notre catalogue de formations](#)

# NOS RÉFÉRENCES

Ils nous ont fait confiance pour sensibiliser ou former leurs équipes ou se sont équipés de nos outils pédagogiques



et bien d'autres...



**Une question ? Envie d'en savoir plus ? Un devis ?  
N'hésitez pas à nous contacter !**

Claire CLARA  
06 17 28 61 99

Anne-Laure RUEL  
06 73 49 60 69

[contact@keski.fr](mailto:contact@keski.fr) – [www.keski.fr](http://www.keski.fr)

*Suivez-nous ici !*

