

JEU HAND 17 FAMILLES

Un outil pédagogique de sensibilisation au handicap invisible

Tous types de handicaps



Cet outil **ludique**, **exp rieniel** et **convivial** est con u sp cialement pour les plus jeunes mais peut rassembler tous les  ges. Il invite   :

D couvrir 17 situations de handicap

Elargir la d finition du handicap

Mieux comprendre les difficult s que les enfants en situation de handicap et leur entourage rencontrent et leurs besoins sp cifiques

S'ouvrir   la diversit  et   la tol rance

CONCEPT DU JEU

Sur le principe du jeu de 7 familles, l'objectif est de réunir les 6 cartes qui constituent chaque famille de handicap.

DÉFINITION

>> explique le handicap dans des termes simples

EXEMPLE

>> expose la situation d'un enfant

DIFFICULTÉ

>> évoque les difficultés qui peuvent être rencontrées (douleurs, empêchement..)

AIDE

>> présente les compensations, aménagements, trucs et astuces

CONSEIL

>> évoque l'attitude adaptée

SUPER POUVOIR

>> au-delà du handicap, présente les aptitudes particulières développées



MODALITÉS

Pour qui ?

A destination de tous, petits et grands grâce à des illustrations qui interpellent les plus jeunes et des formulations adaptées.

Pour jouer sans se priver en classe, lors d'activités périscolaires, en centre de formation, au travail, en famille...

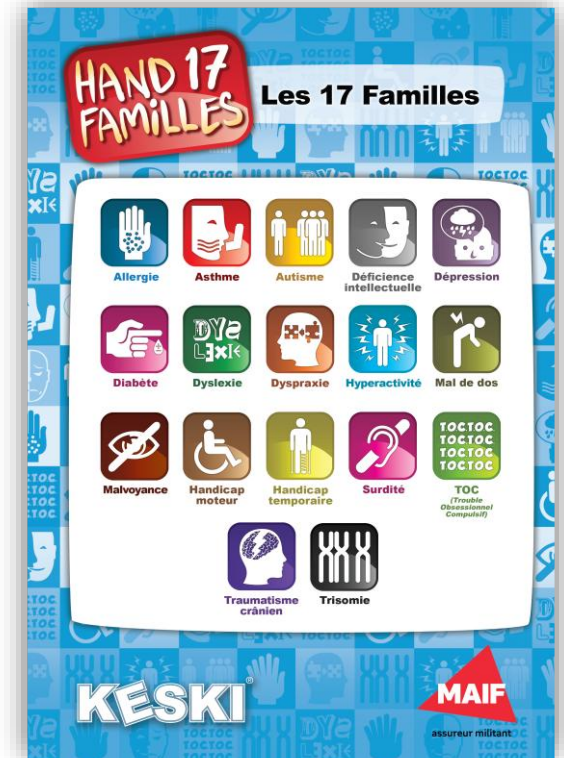
Comment jouer ?

Sur la base des règles d'un jeu de 7 familles, distribuez 7 cartes à chaque joueur, le reste constitue la pioche.

Chacun leur tour, les joueurs demandent une carte pour compléter une famille à un autre joueur. S'il ne la reçoit pas, il pioche.

Les règles sont à adapter en fonction de l'âge des joueurs.

A la fin de la partie, les différentes familles complétées sont présentées par les joueurs afin que tout le monde les découvre.



Afin de faciliter le repérage, chaque famille de handicap est représentée par un pictogramme et un code couleur. Ainsi, il est possible de jouer même si la lecture n'est pas encore acquise.

EXEMPLE FAMILLE SURDITÉ

Surdit 



Quand on n'entend pas du tout, on est sourd et quand on entend mal, on est malentendant. On peut  tre sourd   la naissance car un des parents est sourd ou   cause d'une maladie comme les oreillons, la m ningite ou bien encore   cause d'une malformation de l'oreille.

Surdit 

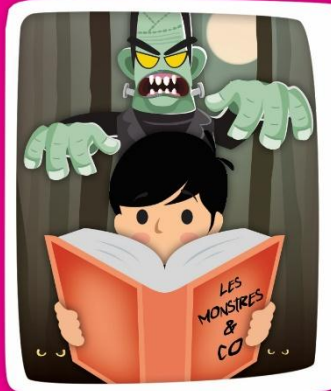
Exemple



Moi, je suis sourd car ma maman a eu une grave maladie lorsque j' tais dans son ventre. Mon copain Jules est sourd car ses parents sont sourds.

Surdit 

Difficult 



Je sursaute quand les personnes viennent de derri re moi et que je ne les ai pas vues approcher. Comme je n'entends pas, je ne me rends pas compte du bruit que je fais.

Surdit 

Aide



Je porte des appareils qui m'aident   mieux entendre mais il y a encore des choses que je ne comprends pas, surtout quand tout le monde parle en m me temps.

Surdit 

Conseil



Pour attirer mon attention, n'h sitez pas   me toucher l' paule gentiment. Pour me parler, placez-vous bien en face de moi et ne parlez pas trop vite.

Surdit 

Super Pouvoir



En lisant sur les l vres, je peux capter les secrets des grandes personnes, m me de l'autre c t  de la vitre.

LES + DU JEU

>> ILLUSTRATIONS

Dès le plus jeune âge, les enfants sont sensibles aux dessins sur les cartes et aiment y jouer même avant de savoir lire.

>> OUTIL POUR FACILITER L'INTÉGRATION

Le panel de situations de handicap ouvre le dialogue entre les enfants.

>> ANIMATION MODULABLE

Modulable en fonction de vos objectifs (sélection des familles souhaitées pour une partie ajustée en durée et en thématique)



KESKI VOUS ACCOMPAGNE

EN ANIMANT des ateliers de sensibilisation

Dans les écoles, centres de loisirs, les Comités d'Entreprise, ... un ou plusieurs animateur(s) KESKI peuvent animer des ateliers pour faire découvrir le handicap aux enfants et nourrir leur réflexion sur la diversité, l'inclusion, la tolérance...

>> [Contactez-nous pour un devis personnalisé](#)

EN FORMANT des animateurs

Sur 1 journée ou ½ journée, nous proposons des formations pour

- accompagner la montée en compétences de vos équipes sur le sujet du handicap
- « mettre en main » nos outils pédagogiques auprès des personnes susceptibles d'animer les sensibilisations

>> [Consultez notre catalogue de formations](#)

NOS RÉFÉRENCES

Ils nous ont fait confiance pour sensibiliser ou former leurs équipes ou se sont équipés de nos outils pédagogiques



et bien d'autres...



**Une question ? Envie d'en savoir plus ? Un devis ?
N'hésitez pas à nous contacter !**

Claire CLARA
06 17 28 61 99

Anne-Laure RUEL
06 73 49 60 69

contact@keski.fr – www.keski.fr

Suivez-nous ici !

