

# ATELIER LES DISCRIMINABLES

Un kit pour animer votre atelier pour prévenir les discriminations

Diversité



Cet outil **ludique**, **expérientiel** et **convivial** est conçu selon un **processus pédagogique** qui amène les participants à :

**Découvrir** les différents critères de discrimination reconnus par la Loi

**Identifier** les situations discriminantes

**Savoir** comment défendre ses intérêts en cas de discrimination

**Éviter** d'être discriminant malgré soi

# CONCEPT DU JEU

Les critères de discriminations en **QUESTIONS** et en **IMAGES**

34 FICHES illustrées sur la discrimination  
au travail & dans la vie quotidienne

>> pour faire la différence entre une discrimination au regard de la loi et un comportement à tendance discriminante.

>> pour identifier et déconstruire les stéréotypes et les préjugés que la société véhicule et que nous portons parfois sans nous en rendre compte.

20  
BD  
+  
QUIZ

2  
types de FICHES

14  
DISCRIMINATION  
OUI ou NON ?



# MODALITÉS

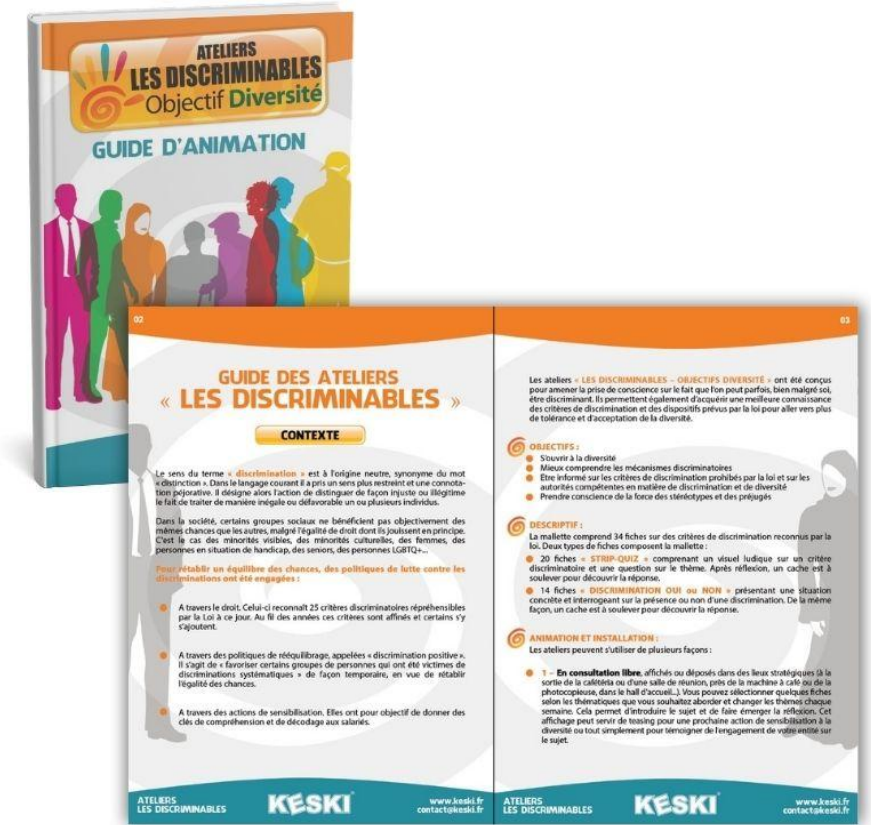
## Un atelier à pratiquer en libre-service

Les fiches plastifiées au format A4 peuvent être disposées ou affichées. L'animateur invite les participants à consulter les fiches, **seul ou à plusieurs.**

Ils sont **autonomes** pour consulter les réponses qui se trouvent sous un cache.

Chaque famille mobilise les participants pour **1 à 2 minutes environ.** Libre à eux de consulter autant de fiches qu'ils le souhaitent.

Le guide d'animation vous accompagne pour préparer votre session de sensibilisation.



# EXEMPLE FICHES STRIP / QUIZ

- >> une bd en 3 vignettes introduit un quiz
- >> les réponses sont sous un cache

## Les notions abordées :

diversité, discrimination, préjugés, stéréotypes, discrimination directe et indirecte, plafond de verre, discrimination positive, les instances contact pour les victimes de discrimination, ...

## Parmi les critères abordés :

discrimination liée à l'âge, au handicap, à l'apparence physique, à l'état de grossesse, à la laïcité et aux signes religieux.

**Signes Religieux au Travail**

**ENTRÉE D'USINE**

Vous là, pas de signes religieux ostentatoires dans l'usine !

**ENTRÉE D'USINE**

Vous là, pas de signes religieux ostentatoires au travail !

**ENTRÉE D'USINE**

Vous là, pas de signes religieux ostentatoires dans les bureaux

**VRAI ou FAUX ?**

- A Lors d'un entretien d'embauche, le recruteur peut me demander quelle est ma religion.
- B Dans certaines situations de recrutement, il est permis d'exiger qu'un candidat soit d'une confession religieuse précise.
- C Les agents publics et les fonctionnaires ne peuvent pas porter de signes ou de vêtements à connotation religieuse.

**ATELIERS LES DISCRIMINABLES Objectif Diversité**

**Soulevez pour la réponse**

**KESKI**

**Dans l'Emploi**

J'ai toujours critiqué les robots les impotents...

... les dimanches, les ovachis, ...

ce n'est pas au journal que ça va changer ?

ceux qui sont un poids pour la société et ...

**Un employeur peut-il :**

- A Imposer à ses employés un code vestimentaire ?
- B Refuser à un salarié un aménagement du poste de travail alors qu'il est reconnu travailleur handicapé ?
- C Empêcher un de ses salariés homosexuels d'avoir accès aux programmes de formation ?

**ATELIERS LES DISCRIMINABLES Objectif Diversité**

**Soulevez pour la réponse**

**KESKI**

# EXEMPLE FICHES DISCRIMINATION OUI/NON

>> une situation concrète à évaluer  
>> sous le cache : la réponse  
et un apport d'informations

## Parmi les critères abordés :


l'état de santé, l'origine et l'ethnie, l'orientation sexuelle, la religion, le nom, le lieu de résidence, l'âge, la situation de famille, l'activité syndicale, l'apparence physique, le sexe...

**Discrimination**  
Oui ou Non

Vous vous appelez Paul. Vous avez réservé et réglé d'avance une chambre dans un hôtel au bord de la mer. Lorsque vous vous présentez à la réception avec votre compagnon, les propriétaires vous indiquent qu'ils attendaient un couple.

Vous confirmez que vous êtes bien en couple avec votre compagnon. Après discussion avec son épouse, le propriétaire vous informe finalement qu'il ne dispose plus de chambre libre. Il se propose de vous rembourser la réservation en indiquant qu'ils ne sont pas homophobes mais qu'ils veulent éviter de possibles difficultés avec les autres clients.

Pensez-vous être victime d'une discrimination ?



ATELIERS  
LES DISCRIMINABLES  
Objectif Diversité

Soulevez pour la réponse

KESKI

**Discrimination**  
Oui ou Non

Vous allez intégrer une entreprise en tant que stagiaire à l'accueil du public.

Lors de votre première journée, vous croisez un responsable qui semble surpris. Il vous salue et vous explique que compte tenu de vos piercings sur le visage et de vos tatouages sur les mains votre stage ne va pas pouvoir se faire dans cette entreprise.

Pensez-vous que ce responsable est discriminant à votre égard ?



ATELIERS  
LES DISCRIMINABLES  
Objectif Diversité

Soulevez pour la réponse

KESKI

# LES + KESKI

## >> SUPPORT IDEAL POUR L'ANIMATION

Affichées ou disposées sur des tables, les fiches A4 plastifiées se consultent en autonomie en soulevant le cache pour consulter les réponses et explications.

## >> UN OUTIL QUI PARLE A TOUS

Le contenu est accessible à tous, peu importe votre contexte (professionnel, vie quotidienne, loisirs...) car les situations illustrées permettent de confronter tous les préjugés.

## >> ANIMATION MODULABLE

En fonction de vos objectifs (sélection des critères de discrimination, des situations ) pour une session de sensibilisation ajustée en durée et en thématique



# DÉCLINAISONS



## >> LE JEU DE CARTES

Un jeu de 50 cartes à l'origine de l'Atelier Autonome pour laisser un outil pédagogique de référence aux participants qui ont été sensibilisés.

> personnalisable à vos couleurs et votre contexte



## >> DEPLIANT

un mémo reprenant l'essentiel, à remettre aux participants pour poursuivre la sensibilisation et les rendre AMBASSADEURS du sujet

> personnalisable à vos couleurs et votre contexte

# KESKI VOUS ACCOMPAGNE

## EN ANIMANT votre atelier de sensibilisation

Un ou plusieurs animateur(s) KESKI peuvent animer un atelier pour présenter les enjeux et les leviers de la Diversité à partir de Atelier Autonome ou d'autres supports comme notre Quiz Diversité en présentiel ou distanciel.

>> [Contactez-nous pour un devis personnalisé](#)

## EN FORMANT vos collaborateurs, managers, services des Ressources Humaines

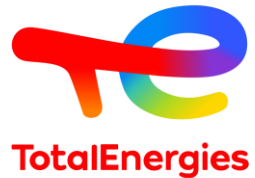
Sur 1 journée ou ½ journée, nous proposons une formation pour :

- accompagner la montée en compétences de vos équipes sur le sujet de la diversité
- « mettre en main » nos outils pédagogiques auprès des personnes susceptibles d'animer les sensibilisations

>> [Consultez notre catalogue de formations](#)

# NOS RÉFÉRENCES

Ils nous ont fait confiance pour sensibiliser ou former leurs équipes ou se sont équipés de nos outils pédagogiques



et bien d'autres...



**Une question ? Envie d'en savoir plus ? Un devis ?  
N'hésitez pas à nous contacter !**

Claire CLARA  
06 17 28 61 99

Anne-Laure RUEL  
06 73 49 60 69

[contact@keski.fr](mailto:contact@keski.fr) – [www.keski.fr](http://www.keski.fr)

*Suivez-nous ici !*

