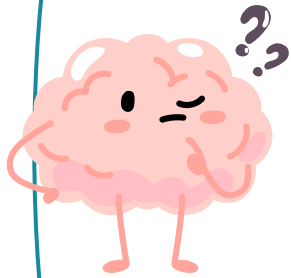


MANAGEMENT ET NEUROATYPIE

MANAGER LA NEURODIVERSITÉ

AU TRAVAIL

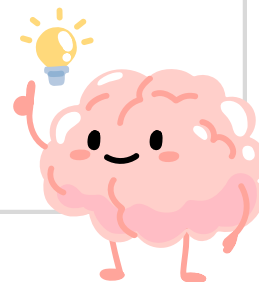


La neurodiversité est présente dans toutes les organisations : TDAH, TSA, troubles DYS, HPI, hypersensibilité... Ces profils apportent souvent créativité, expertise, innovation et pensée systémique, mais peuvent aussi rencontrer des difficultés dans des environnements de travail standardisés.

Cette formation permet aux managers, RH et responsables d'équipe de comprendre les différents fonctionnements neurocognitifs, adapter leur posture managériale, prévenir les situations d'épuisement et de désengagement et construire un environnement de travail plus inclusif et performant.

Objectifs de la formation

- Comprendre les enjeux de la neurodiversité en entreprise
- Identifier les principales formes de neuroatypie
- Repérer les facteurs de stress, de surcharge et de masquage
- Adapter leur communication et leur management
- Mettre en place des aménagements simples et efficaces
- Favoriser l'intégration et la fidélisation des talents neuroatypiques
- Prévenir les tensions et les incompréhensions dans les équipes
- Construire un environnement de travail inclusif



Méthode et pédagogie

- >> Apports théoriques
- >> Mises en situation et études de cas
- >> Ateliers collaboratifs
- >> Construction d'un plan d'actions
- >> Retours d'expérience et échange de bonnes pratiques

Public cible

Managers, chefs de service, RH, Référents handicap / QVCT, Chefs de projet ou toute personne encadrant des équipes

Durée

1 journée (7 heures)

Participants

Maximum 15 participants

Lieu

Dans vos locaux ou en distanciel

Tarif

1 500€ HT la session
Frais de déplacement à prévoir hors région parisienne

Les + de la formation

> Animation par l'une des créatrices du jeu de cartes Les HandiPsys, diplômée Premiers Secours en Santé Mentale (PSSM)
> Formule présentielle ou distancielle
> En formule présentielle, remise d'un jeu de cartes Les HandiPsys

MANAGEMENT ET NEUROATYPIE

MANAGER LA NEURODIVERSITÉ AU TRAVAIL

Envoi d'un questionnaire aux participants par mail, 10 jours avant la formation, pour recueillir les attentes particulières

Programme de la journée (6h)

- **Accueil et introduction**
- **Définir et comprendre la neurodiversité dans le cadre professionnel**
 - Définir la neurodiversité, les principaux profils
 - Différence entre handicap, trouble et fonctionnement cognitif atypique
 - Enjeux de l'inclusion et cadre légal
 - **apports théoriques, vidéos**
- **Connaître la réalité et le vécu des collaborateurs neuroatypiques**
 - Le concept de masquage ("masking")
 - Fatigue cognitive et surcharge sensorielle
 - Les impacts des environnements professionnels classiques
 - **atelier immersif "Vis ma journée", études de cas, cartographie des irritants professionnels**
- **Identifier le rôle du manager et adapter son accompagnement**
 - Adapter sa communication et sa gestion d'équipe
 - Prévisibilité et sécurité psychologique
 - Motivation et engagement des profils neuroatypiques
 - Organisation du travail et aménagements
 - **exercice d'écoute active et reformulation**
- **Gérer les incompréhension et favoriser la coopération**
 - Clarifier les attentes, expliciter l'implicite, réguler
 - Equité versus égalité
 - Construire des règles de fonctionnement inclusives
 - **atelier collaboratif analyse et recherche de besoins / construction de règles de fonctionnement**
- **Conclusion**
 - Identifier des actions concrètes à mettre en œuvre
 - **travail individuel, partage collectif**

