

KESKI®

JEUX PEDAGOGIQUES - SENSIBILISATIONS – FORMATIONS

www.keski.fr

CAFÉ SIGNES

Silence... On parle !

Handicap auditif

DÉROULÉ

A l'occasion d'un petit-déjeuner ou d'une pause café, les participant-e-s vont s'initier à la langue des signes pour commander un café ou un thé. L'occasion de découvrir les bases de la LSF et son fonctionnement mais aussi la culture sourde.

Ils sont également invités à vivre une situation de déficience auditive de 30 dB grâce à des casques.

Les échanges permettront d'**aborder tous les troubles auditifs, de la malentendance à la surdité** et leurs impacts dans la vie quotidienne pour déconstruire les préjugés sur ce handicap et évoquer le dispositif de RQTH.

>> La pause-café, boissons et gourmandises, est à votre charge. Pensez à vous rapprocher d'un ESAT pour donner du sens à cet atelier jusqu'au bout !

MODALITÉS



Présentiel



Participation libre



15 min ou plus selon la disponibilité
En continu sur la journée ou la ½ journée



1 500€ HT la journée / 1 000€ HT la ½ journée
(+ frais de déplacement hors région parisienne)
SEEPH : tarif journée

LE + KESKI

Format convivial et pratique

Remise des Flyers « LSF et Travailler avec une personne sourde ou malentendante »

Possibilité de remise d'un dépliant « RQTH : Mode d'Emploi »



CAFE SIGNES

Silence... On parle !

UNE SENSIBILISATION CONVIVIALE

Autour d'une collation, cette sensibilisation offre un moment convivial qui permet de mettre en avant un handicap invisible qui concerne plus de 5 millions de Français.es.

UNE OCCASION POUR FAIRE DE LA PREVENTION

Les troubles auditifs sont encore peu diagnostiqués et pris en charge par déni ou par honte. Bien souvent, l'entourage réalise avant la personne elle-même qu'il y a un problème d'audition. Cet atelier joue un rôle préventif et permet de lever les tabous sur la déficience auditive.

UNE EXPÉRIENCE ENRICHISSANTE

Cette sensibilisation est riche en partage et témoignages entre les participants. Elle permet de déconstruire de nombreuses idées reçues sur le handicap auditif et langue des signes.

EN BONUS

Pour remercier les collaborateurs de leur participation

- **Autocollant** « Les apparences sont trompeuses... 80% des handicaps sont invisibles » ou « Le Handicap Parlons-en ! »
- **Infographie Les Essentiels du Handicap** à afficher dans leur espace de travail pour poursuivre la sensibilisation auprès des autres collègues
- Faire gagner le jeu **Hand17Familles** ou **Handi'Devine** à 10 participants (nous pouvons nous occuper de la réalisation du bulletin de participation)
- Distribuer des **dépliants RQTH Mode d'Emploi** pour transmettre tous les éléments sur la démarche de reconnaissance



Handi'Devine



Hand17Familles



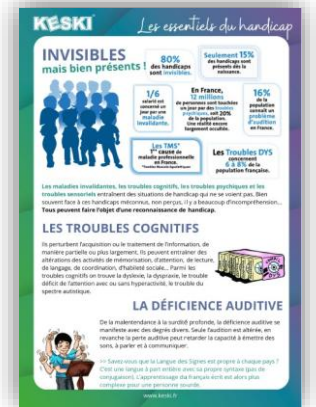
Dépliant RQTH



Autocollant

Idées de jeux de cartes à offrir

Idées de dépliants à offrir



Infographie

Ancrez les messages forts avec des goodies cohérents !



**Une question ? Envie d'en savoir plus ? Un devis ?
N'hésitez pas à nous contacter !**

Claire CLARA
06 17 28 61 99

Anne-Laure RUEL
06 73 49 60 69

contact@keski.fr – www.keski.fr

Suivez-nous ici !

