

# KESKI®

JEUX PEDAGOGIQUES - SENSIBILISATIONS – FORMATIONS

[www.keski.fr](http://www.keski.fr)

# ATELIER CHAUSSEZ 20 HANDICAPS

20 situations pour changer le regard sur le handicap

Tous types de handicap

## DÉROULÉ

Les participant·e·s reçoivent une carte de notre *Kit Chaussiez 20 handicaps*, les invitant, à partir d'une **consigne très simple**, à explorer une situation de handicap. 20 situations sont proposées allant du diabète, en passant par la dyslexie ou la dépression. Le format léger, simple et très adaptable de cet atelier permet d'organiser des **ateliers de sensibilisation express** pour les populations ne pouvant être mobilisées sur des temps longs (centre d'appel, équipe soignante, ligne de production...)

L'animatrice invite au **partage** en interrogeant sur les ressentis suite aux expérimentations. Les cartes peuvent être échangées entre participant·e·s pour faire vivre autant de situations que souhaité et recueillir les impressions pour nourrir la **réflexion collective**.

## MODALITÉS



Présentiel



Participation libre sans durée imposée ou sur inscription par groupe de 12 personnes



De 10 à 30 min  
Sessions en continu sur la journée ou la ½ journée



1 500€ HT la journée / 1 000€ HT la ½ journée  
(+ frais de déplacement hors région parisienne)  
SEEPH : tarif journée

## LE + KESKI

Matériel pour expérimenter 20 situations de handicap

Format court et léger, idéal pour les équipes de production

Possibilité de remise d'un dépliant RQTH, Handicaps invisibles...



# ATELIER CHAUSSEZ 20 HANDICAPS

20 situations pour changer le regard sur le handicap

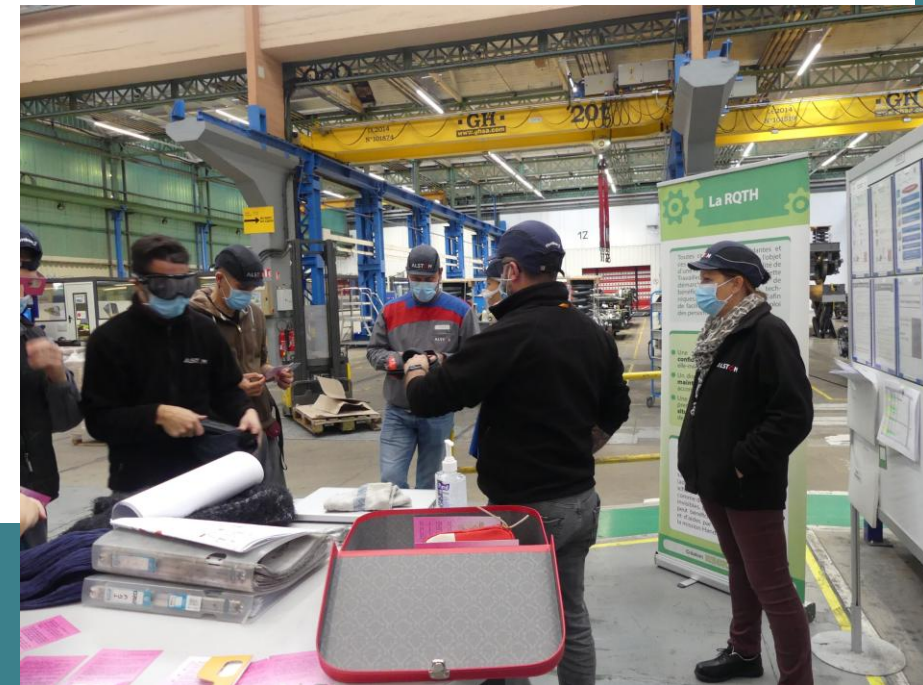
Tous types de handicap

## SENSIBILISATION PAR L'EXPÉRIENCE

Parce que l'on comprend mieux ce que l'on vit, cet atelier propose de vivre certaines difficultés liées à différentes typologies de handicap. Ces situations permettent de prendre conscience des difficultés rencontrées et de mieux comprendre les besoins d'accompagnement.

## AU PLUS PRÈS DES ÉQUIPES

L'atelier s'adapte facilement à tout type de public, nombre de participants et contraintes organisationnelles. Il peut être intégré à des réunions, journées thématiques ou événements internes. Il peut également être organisé directement sur les plateaux de production.



# ATELIER CHAUSSEZ 20 HANDICAPS

20 situations pour changer le regard sur le handicap

Tous types de handicap

## EXEMPLES DE SITUATIONS DE HANDICAP

**3** **Surdité**

Vous êtes invité-e à expérimenter une situation de handicap.

Vous êtes **malentendant-e**.

Vous allez porter un casque anti-bruit en appuyant bien sur les boudins pour chasser l'air. Cela va vous ôter 25 décibels d'audition.

Observez les impacts d'une telle situation et soyez attentif-ve à ce que vous ressentez.



**7** **Vision Tubulaire**


Vous êtes invité-e à expérimenter une situation de handicap.

Vous avez une **rétinite pigmentaire**.

Celle-ci réduit considérablement votre vision. Vous allez chasser les lunettes bleues pour expérimenter une vision tubulaire.

Portez les lunettes pendant 5 minutes et essayez de lire vos notes ou un document que vous possédez.

Retirez les lunettes si cela devient trop dérangerant. Observez les impacts d'une telle situation.



**14** **Lombalgie**

Vous êtes invité-e à expérimenter une situation de handicap.

Vous souffrez de **lombalgie** (douleur au dos).

Fatiguée de la position assise prolongée, vous avez besoin d'étirer votre colonne vertébrale. A plusieurs reprises, vous allez vous lever et faire quelques étirements, les bras en l'air, puis dans votre dos. Vous pouvez descendre toucher vos pieds.

Osez le faire et observez les réactions de vos voisin-e-s.



# EN BONUS

## Pour remercier les collaborateurs de leur participation

- **Autocollant** « Les apparences sont trompeuses... 80% des handicaps sont invisibles » ou « Le Handicap Parlons-en ! »
- **Infographie Les Essentiels du Handicap** à afficher dans leur espace de travail pour poursuivre la sensibilisation auprès des autres collègues
- Faire gagner le jeu **Hand17Familles** ou **Handi'Devine** à 10 participants (nous pouvons nous occuper de la réalisation du bulletin de participation)
- Distribuer des **dépliants RQTH Mode d'Emploi** pour transmettre tous les éléments sur la démarche de reconnaissance



Handi'Devine



Hand17Familles



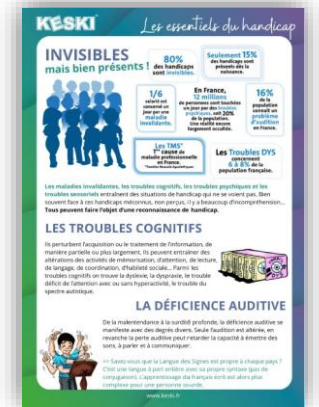
Dépliant RQTH



Autocollant

Idées de jeux de cartes à offrir

Idées de dépliants à offrir



Infographie



**Une question ? Envie d'en savoir plus ? Un devis ?  
N'hésitez pas à nous contacter !**

Claire CLARA  
06 17 28 61 99

Anne-Laure RUEL  
06 73 49 60 69

[contact@keski.fr](mailto:contact@keski.fr) – [www.keski.fr](http://www.keski.fr)

*Suivez-nous ici !*

